

Die OTTO ROTH Gruppe

Die OTTO ROTH GmbH & Co KG ist eines der bedeutendsten Handelsunternehmen für mechanische Verbindungselemente und Hersteller im Bereich der Dreh- und Feinbearbeitungstechnik.

Wir sind ein zertifiziertes Unternehmen nach: DIN EN ISO 9001:2000.

Insgesamt arbeiten rund 300 Mitarbeiter für Sie.

Gesamtlagerfläche:

- ca. 16.000m²
- 13.000 Palettenplätze
- 30.000 Regalplätze

Mehr als 10.000 zufriedene Kunden aus folgenden Branchen:

Automobilindustrie (einschließlich Zulieferer), Anlagen- und Maschinenbau, Stahl- und Metallbau, Bauindustrie, Klima-, Lüftungs-, Heizungs- und Sanitärbetriebe, Handwerksbetriebe (Zimmereien, Tischlereien, Innen- und Trockenausbau) sowie dem nach geordneten Eisenwarenhandel.

Wir bieten Ihnen ein breites Spektrum mit mehr als 50.000 verschiedenen Artikeln aus folgendem Lieferprogramm:

Schrauben, Muttern, Zubehörteile, Dübel- und Befestigungstechnik, Chemische Produkte, Fittings, Rohbogen, Armaturen, Flanschen und Dichtungsmaterial, Holzverbinder, Werkzeuge, Präzisionsdrehteile und Sonderteile nach Zeichnung.



Exakte Terminplanung



Automatisierte Auftrags- und Versandabwicklung



Moderne Technologie

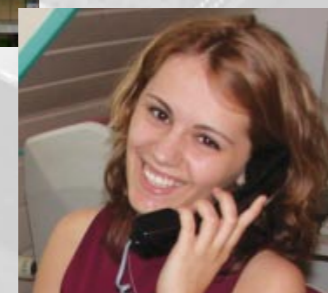


Hohe Lagerkapazität
Großes Lagersortiment



Höchste Präzision

Geprüfte Qualität



Kompetenter Service



OTTO ROTH

Die OTTO ROTH Gruppe – auch in Ihrer Nähe

Hauptsitz in Stuttgart-Weilimdorf

Niederlassungen in Augsburg, Chemnitz und Nürnberg, sowie das Produktionswerk in Buchen/Odenwald.



OTTO ROTH GmbH & Co KG
Rutesheimer Straße 22, 70499 Stuttgart
Telefon 0711 1388-0
Telefax 0711 1388-233
e-mail: info@ottoroth.de
www.ottoroth.de



OTTO ROTH GmbH & Co KG
Werk Buchen/Odenwald
Siemensstraße 16, 74722 Buchen
Telefon 06281 5207-0
Telefax 06281 5207-15
e-mail: buchen@ottoroth.de



OTTO ROTH GmbH & Co KG
Niederlassung Nürnberg
Bräunleinsberg 54, 91233 Neunkirchen/Sand
Telefon 09123 9400-0
Telefax 09123 9400-15
e-mail: nuernberg@ottoroth.de



OTTO ROTH GmbH & Co KG
Niederlassung Augsburg
Zusamstraße 28, 86165 Augsburg
Telefon 0821 27293-0
Telefax 0821 27293-15
e-mail: augsburg@ottoroth.de



OTTO ROTH GmbH & Co KG
Niederlassung Chemnitz
Chemnitztalstraße 155, 09114 Chemnitz
Telefon 0371 47153-0
Telefax 0371 47153-33
e-mail: chemnitz@ottoroth.de



Tochtergesellschaft **BERLINER SCHRAUBEN**
mit den Standorten Berlin, Münster und Oer-Erkenschwick



Berliner Schrauben GmbH & Co KG
Prinzenstraße 86, 10969 Berlin
Telefon 030 616796-0
Telefax 030 616796-15
e-mail: berlin@berlinerschrauben.de
www.berlinerschrauben.de



Berliner Schrauben GmbH & Co KG
Niederlassung Oer-Erkenschwick
Industriestraße 2, 45739 Oer-Erkenschwick
Telefon 02368 9196-0
Telefax 02368 9196-15
e-mail: oer-erkenschwick@berlinerschrauben.de



Berliner Schrauben GmbH & Co KG
Niederlassung Münster
Sandfortskamp 19-21, 48159 Münster
Telefon 0251 92408-0
Telefax 0251 92408-15
e-mail: muenster@berlinerschrauben.de



OTTO ROTH

Kanban-Systeme mit OTTO ROTH



Ihr Erfolg ist unser Antrieb

Die Logistik des Kanban-Systems von OTTO ROTH

Der geschlossene Materialkreislauf genügt höchsten Ansprüchern und stellt eine reibungslose Just-in-Time Anlieferung sicher.



Kanban – was ist das eigentlich?

Das Kanban-Konzept wurde im Japan der 50er Jahre entwickelt. In dieser Zeit war die japanische Wirtschaft durch Raumknappheit und Kapitalmangel gekennzeichnet.

Aus diesem Zwang heraus entwickelte sich ein revolutionärer Lösungsansatz: Das Just-inTime Prinzip sollte den Materialfluss rationalisieren und die Lagebestände reduzieren. Aus diesem neuen Konzept entwickelte sich der Kanban-Gedanke. Übersetzt bedeutet Kanban ganz einfach „Karte“ und symbolisiert damit das Funktionsprinzip.

Die Produktionsstellen haben eine Holpflicht, d. h. die jeweils nach geordnete Produktionsstufe ordert mit Hilfe der Karte und des Kanbanbehälters das fehlende Material. Damit kann der Materialfluss zwischen den Lagern und den Produktionsstätten exakt und Zeit genau, d. h. Just-in-Time gesteuert werden.

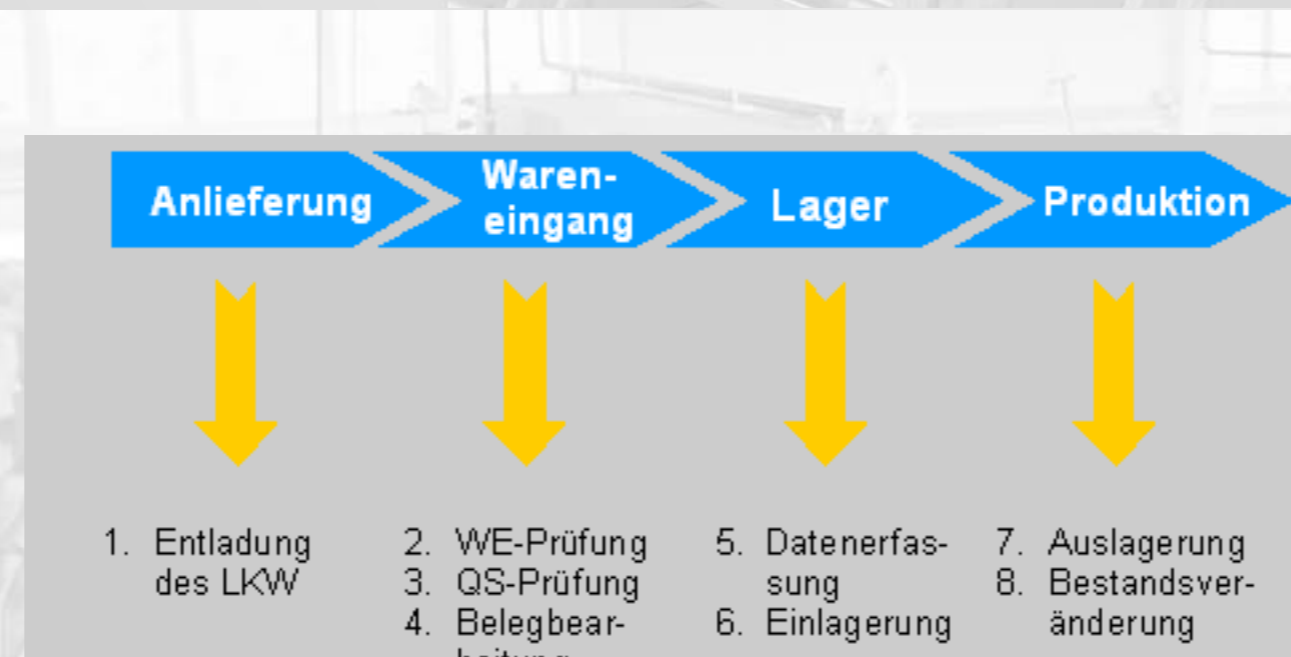


Abb. 1

Große Einsparpotenziale durch das Kanban-Prinip

Um angelieferte Ware dem Produktionsprozess zuzuführen, bedarf es vieler einzelner Schritte (s. Abb. 1).

Nur ein Bruchteil der Beschaffungskosten setzt sich aus dem Warenwert zusammen (s. Abb. 2).

Ein weit höherer Negativposten errechnet sich aus den unterschiedlichsten Kostenquellen, wie:

- geographisch verstreut liegende Lieferanten
- Warenannahme
- Einlagerung
- Papier basierender Bestellablauf (Bestellungen, Preisvergleich, Rechnungskontrolle e.t.c)

Das OTTO ROTH Kanban-Konzept kann Ihre Kosten entscheidend reduzieren.

Das Kanban-System von OTTO ROTH hilft Ihre Prozesse wesentlich zu optimieren:

- Entlastung von dispositiven Tätigkeiten
- Lieferantenreduzierung
- Hohe Versorgungssicherheit
- Keine Verpackungsentorgung
- Vereinfachte Bestandsführung und Inventur
- Senkung der Lagerbestände
- Bündelung von Kompetenz
- Kein Umpacken angelieferter Ware
- Ein Ansprechpartner im Breich C-Teile
- Verringerung der Ein- und Auslagervorgänge

Das Ergebnis: Sichtbare Kosteneinsparung!

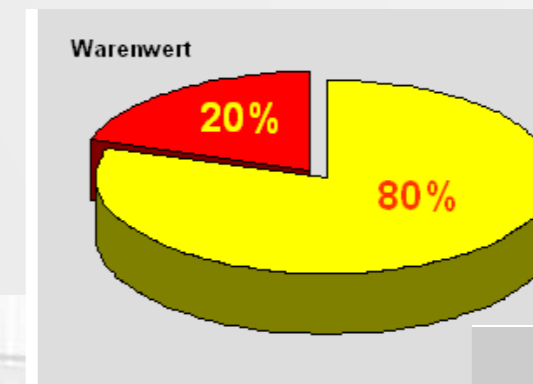


Abb. 2

