

# MEHR ÜBERBLICK IN DER KANBAN-VERSORGUNG

## IHRE VORTEILE

- › Kostenlose Nutzung der Plattform, keine Software-Installation erforderlich
- › Alle wichtigen Stammdaten, Übersichten und Statistiken rund um Ihre Kanban-Belieferung
- › Minutengenaue Datenaktualisierung zu jedem Kanban-Artikel und -Behälter
- › Artikel und Behälterübersichten über mehrere Kundenstandorte und -Arbeitsplätze auf einen Blick
- › Anzeige für alle Endgeräte optimiert (PC, Tablet, Smartphone)
- › Übersichtlicher Aufbau und intuitive Bedienung
- › Inhalte auf Deutsch und Englisch verfügbar
- › Jede Ansichtsmaske individuell anpassbar durch die Auswahl von gewünschten Spalten und Sortierungskriterien
- › Exportmöglichkeit selektierter oder kompletter Daten-Ansichten in Excel
- › Schnelle Kontaktaufnahme zu Ihren persönlichen Ansprechpartnern bei OTTO ROTH
- › Individuelle Benutzeranlage mit Rechteverwaltung
- › Eingrenzung von Suchergebnissen durch vielfältige Sortier- und Filteroptionen



# PRODUKT- UND SERVICEVIELFALT VON OTTO ROTH

## MAXIMALE VERSORGUNGSSICHERHEIT

Als innovatives Handelshaus für mechanische Verbindungsteile und Hersteller hochpräziser Dreh- und Feinbearbeitungsprodukte steht OTTO ROTH seit 1914 für Vielfalt, Kompetenz und Zuverlässigkeit.

Im Bereich C-Teile-Management verfügen wir über ein großes Know-how seit schon fast 30 Jahren. Wir bieten verschiedene Kanban-Modelle an und beraten Sie gerne, welches System am besten für Sie geeignet ist. Unsere intelligenten Lösungen verhelfen zu Prozessoptimierung und Kostensenkung in der Beschaffung und sorgen für maximale Versorgungssicherheit.

Damit Sie Ihre verbindungstechnischen Herausforderungen mit Kanban effizient und wirtschaftlich meistern, bietet Ihnen OTTO ROTH ein breites Sortiment an Produkten und Dienstleistungen.

## JEDERZEIT GENAU DAS, WAS SIE BRAUCHEN

- › **Kanban-typische C-Teile** wie Schrauben, Muttern und Zubehör sowie Befestigungstechnik.
- › **Rohrverbindungsteile:** Ein sehr breites Sortiment mit Fittings (Tempergussfittings, Stahlfittings), Flansche, Rohrbogen, Armaturen, Rohrschellen, Rohrkupplungen, Rohrböden, Dichtungsmaterial.
- › **Zeichnungs- und Sonderteile** in geeigneter, schützender Verpackung, speziell für diese hochwertigen und empfindlichen Produkte.
- › **Elektro-Kleinteile** (z. B. Kabelbinder, Rohrkabelschuhe, PG-Verschraubungen etc.).
- › **Technische Produkte** (z. B. Kugellager, Hydraulik- und Pneumatikteile, Dichtungen etc.).
- › **Arbeitsschutz-Produkte** (z. B. Arbeitshandschuhe, Schutzbrillen etc.).

Auf Wunsch übernehmen wir gerne einen Volservice mit Behälterbefüllung an Ihrem Kanban-Regal.

## KONTAKTIEREN SIE UNS, WIR BERATEN SIE GERNE

📍 **Otto Roth GmbH & Co KG**  
Rutesheimer Straße 22  
70499 Stuttgart  
Telefon: +49 711 1388-0  
info@ottoroth.de

📍 **Werk Buchen/Odenwald**  
Siemensstraße 16  
74722 Buchen  
Telefon: +49 6281 5207-0  
buchen@ottoroth.de

📍 **Niederlassung Augsburg**  
Zusamstraße 28  
86165 Augsburg  
Telefon: +49 821 27293-0  
augsburg@ottoroth.de

📍 **Niederlassung Nürnberg**  
Bräunleinsberg 54  
91233 Neunkirchen/Sand  
Telefon: +49 9123 9400-0  
nuernberg@ottoroth.de

📍 **Niederlassung Chemnitz**  
Johann-Esche-Straße 38  
09212 Limbach-Oberfrohna  
Telefon: +49 3722 69838-0  
chemnitz@ottoroth.de

📍 **Berliner Schrauben GmbH & Co KG**  
Prinzenstraße 86  
10969 Berlin  
Telefon: +49 30 616796-0  
berlin@berlinerschrauben.de  
www.berlinerschrauben.de

📍 **Niederlassung Münster**  
Sandfortskamp 19 - 21  
48159 Münster  
Telefon: +49 251 92408-0  
muenster@berlinerschrauben.de

📍 **Niederlassung Oer-Erkenschwick**  
Industriestraße 2  
45739 Oer-Erkenschwick  
Telefon: +49 2368 9196-0  
oer-erkenschwick@berlinerschrauben.de



## Folgen Sie uns auf Social Media:



#ottorothgmbh

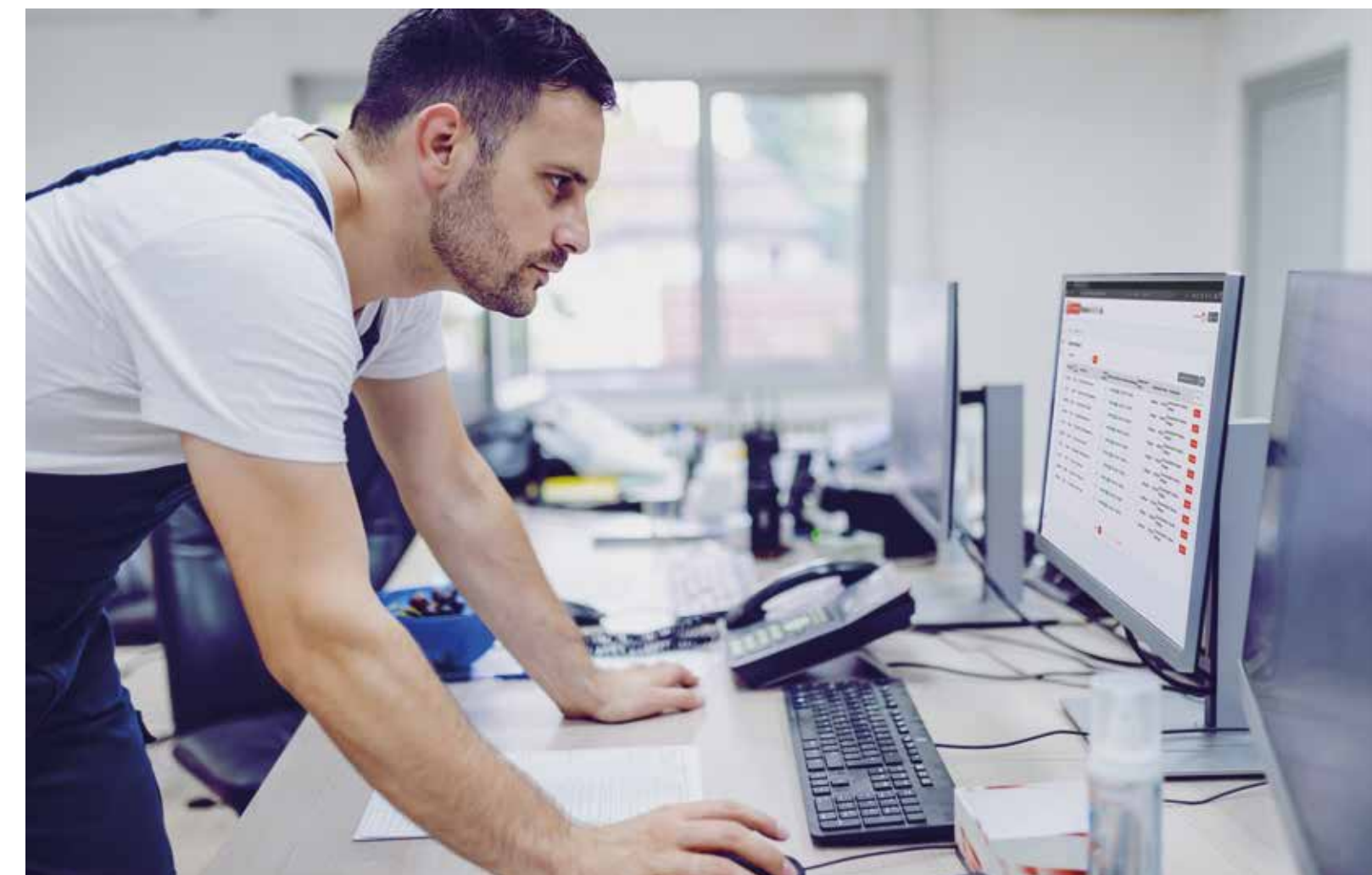


OTTO ROTH

Kanban-Mobil.de

## IMMER AKTUELL UND ÜBERALL ABRUFBAR

# Ihre wichtigsten Kanban-Daten im Überblick

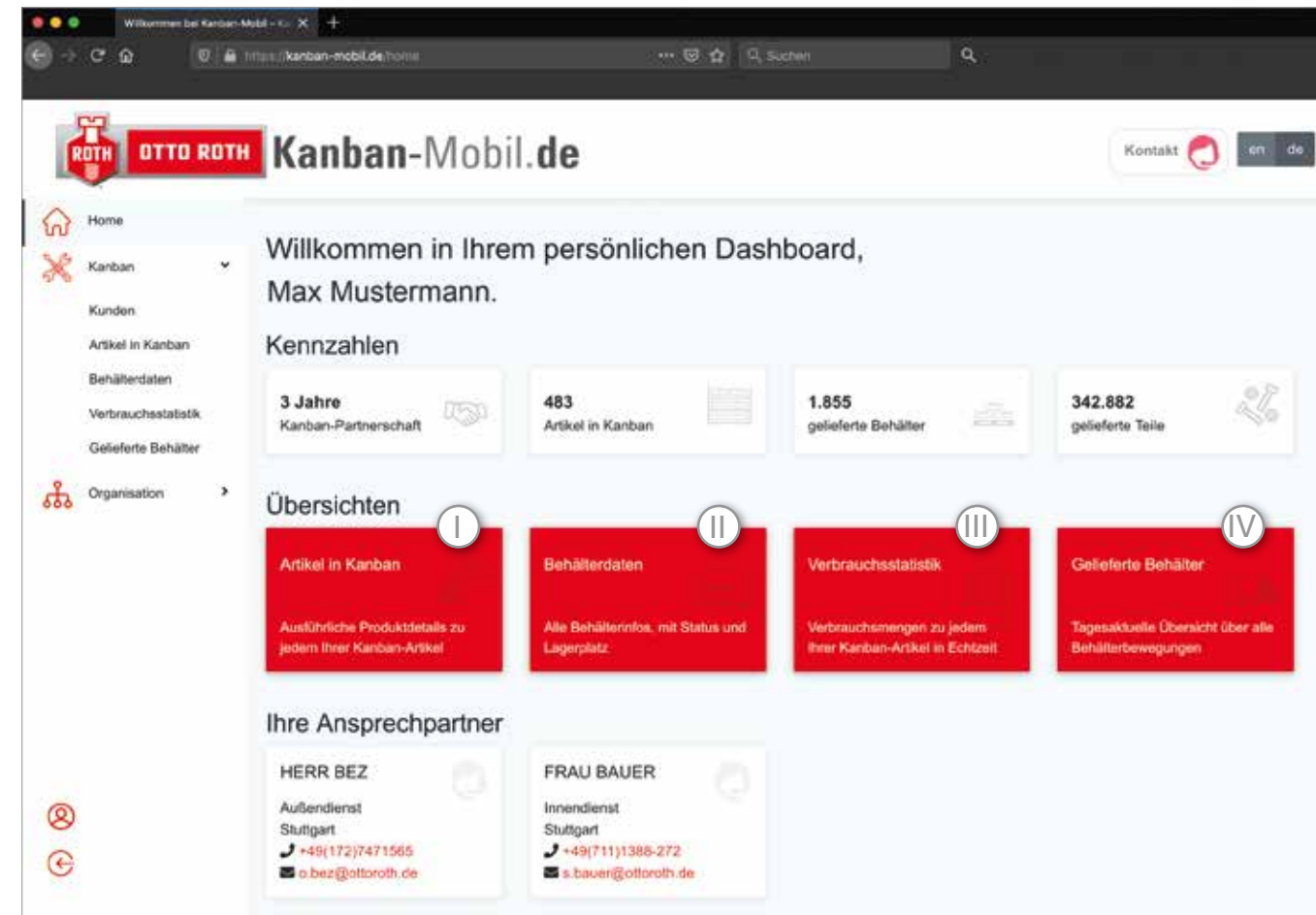


ONLINE-PLATTFORM FÜR C-TEILE-MANAGEMENT

## DAS DASHBOARD – ALLES IM BLICK

Mit dem Login auf [www.kanban-mobil.de](http://www.kanban-mobil.de) erreichen Sie Ihr persönliches Dashboard. Auf einen Blick sehen Sie die wichtigsten Eckdaten zu Ihrer bisherigen Kanban-Belieferung durch OTTO ROTH und die Kontaktdaten Ihrer persönlichen Ansprechpartner.

Einen ausführlichen Überblick über alle Kanban-Artikel und -Behälter erhalten Sie in den Übersichten **Artikel in Kanban**, **Behälterdaten**, **Verbrauchsstatistik** und **Gelieferte Behälter**. Diese können direkt auf dem Dashboard angeklickt oder über die Navigation links ausgewählt werden.

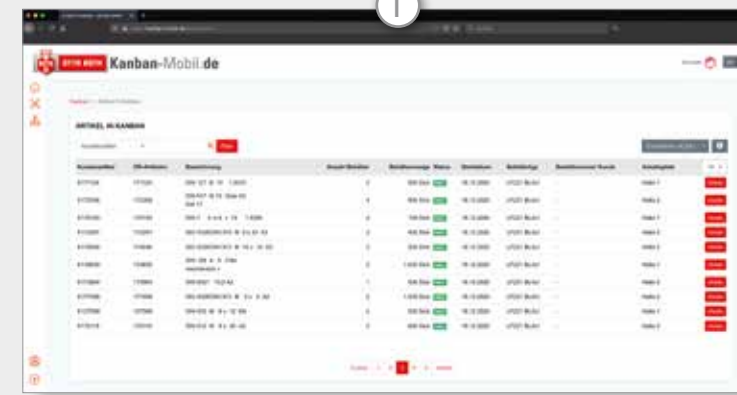


## NAVIGATION UND BENUTZERRECHTE

Der Zugriff auf einzelne Auswertungen ist jedem Benutzer gestattet. Welche weitere Daten in der Navigation angezeigt werden, wird über Benutzerrechte geregelt. Ein Benutzer mit Zugriffsrechten auf einen Konzern (Kunden-Admin) sieht auch die Konzern-Struktur (Menüpunkt „Organisation“).

Die Kunden-Admins können auch weitere Benutzer für die Plattform anlegen. Jeder Anwender kann dann selbstständig seine Profileinstellungen definieren und das Passwort ändern.

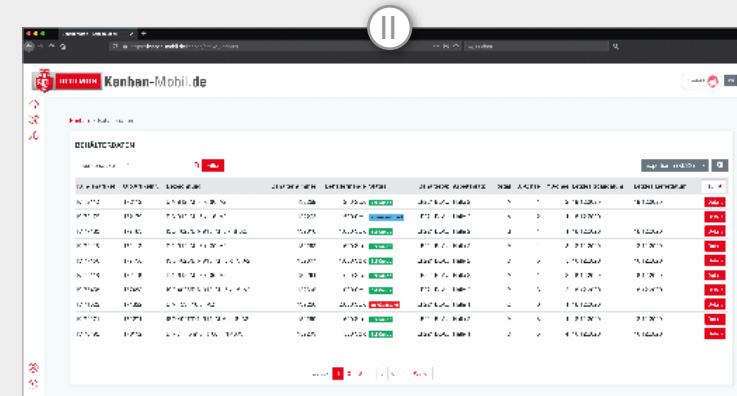
# ÜBERSICHTEN



## ÜBERSICHT: ARTIKEL IN KANBAN

Zeigt alle Artikel an, die im Kanban-System geliefert werden

- › Artikelbezeichnung samt Kunden- und OTTO ROTH-Nummern und dazugehörigen Behälter-Daten
- › Standorte (Arbeitsplätze), an die der jeweilige Kanban-Artikel geliefert wird
- › Angaben, seit wann der Artikel im Kanban-System besteht, und ob er aktiv geliefert wird



## ÜBERSICHT: BEHÄLTERDATEN

Zeigt alle Stammdaten und Koordinaten im Kundenregal für jeden Kanban-Behälter

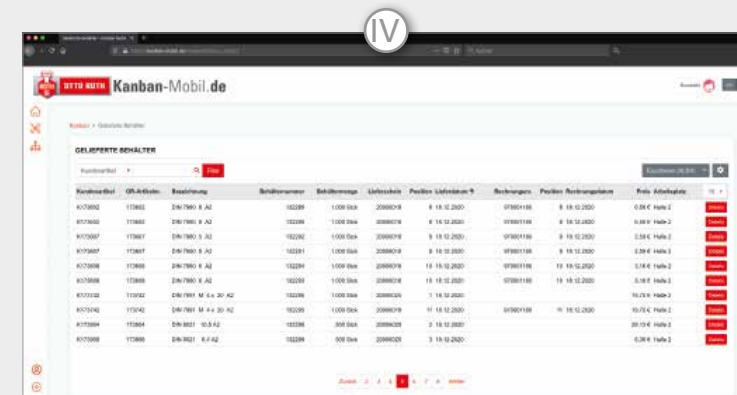
- › Artikelpreis samt Preiseinheit
- › Kunden- und OTTO ROTH-Behälternummer
- › Aktueller Bearbeitungsstatus
- › Genaue Angaben zur Position des Behälters im Regal



## ÜBERSICHT: VERBRAUCHSSTATISTIK

Zeigt Verbräuche des Kunden je Artikel mit entsprechenden Stammdaten an

- › Verbrauch pro Jahr insgesamt und in jedem einzelnen Monat
- › Verbrauchsmengen werden in Echtzeit aktualisiert



## ÜBERSICHT: GELIEFERTE BEHÄLTER

Zeigt an, welche Behälter wann geliefert wurden, inkl. Lieferschein- und Rechnungsdaten

- › Kunden- und OTTO ROTH-Behälternummer
- › Lieferscheinnummer, -datum und -position
- › Rechnungsnummer, -datum und -position

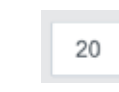
# FUNKTIONEN

## ANSICHTEN UND TABELLENEINSTELLUNGEN

Jede Übersicht enthält in der Hauptansicht vordefinierte Spalten mit Basisinformationen.



Mit dem Button **Tabelleneinstellungen** können Sie weitere Informationen zu Ihrer Hauptansicht hinzufügen oder einzelne Spalten aus Ihrer Ansichtstabelle entfernen. Es ist auch jederzeit möglich, Ihre Hauptansicht auf die Basisversion zurückzusetzen.



Sie können außerdem wählen, wie viele **Zeilen pro Seite** angezeigt werden sollen.

Zu jedem Artikel ist auch eine **Detailsansicht** verfügbar. Darüber lässt sich die Hauptansicht mit **weiteren Artikel-Informationen** ergänzen.



K142483	
OR-Artikelnr.	142483
Bezeichnung	DIN 6797 A 13 Fdst verzinkt
Behältermenge	500 Stck
Kunde	0001111
Kundenname	Mustermann GmbH
Lieferadresse	Mustermann GmbH Kanbanlager 2 Mustermann Str. 2 71642 Ludwigsburg
Verkäufersname	Frau Bauer
Vertreter	Herr Bez
Behältergewicht	0,62 kg
Preis	7,79 €
PE	100
Kanbanzuschlag	

## SUCHE UND FILTER

Mit unserer **Powersuche** können Sie innerhalb der aktiven Übersicht suchen. Über mehrere **Filter** im davor stehenden Auswahl-Fenster lassen sich die **Suchergebnisse weiter verfeinern**. Die aktiven Filter mit eingegebenen Werten werden dann zur Erinnerung angezeigt.



## SORTIEREN

Durch das **Anklicken der gewünschten Spaltenüberschrift** aktivieren Sie die Sortierfunktion. Über die dann erscheinenden Pfeilchen können Sie Ihre Daten auf- oder absteigend anordnen.

Kundenartikel	OR-Artikelnr.	Bezeichnung
5M3050231	399203	Drosselrückschlagventil GR1A-1/8-B
5M3050232	399795	Drosselrückschlagventil GR1A-1/4-B
5M3050236	381399	Drosselrückschlagventil GR1A-3/8-B

## EXPORTIEREN

Die Kanban-Daten können per Mouse-Klick in **Excel exportiert** werden – entweder die **kompletten Zeilen** oder nur die selektierten **Daten aus der aktuellen Ansicht**.

